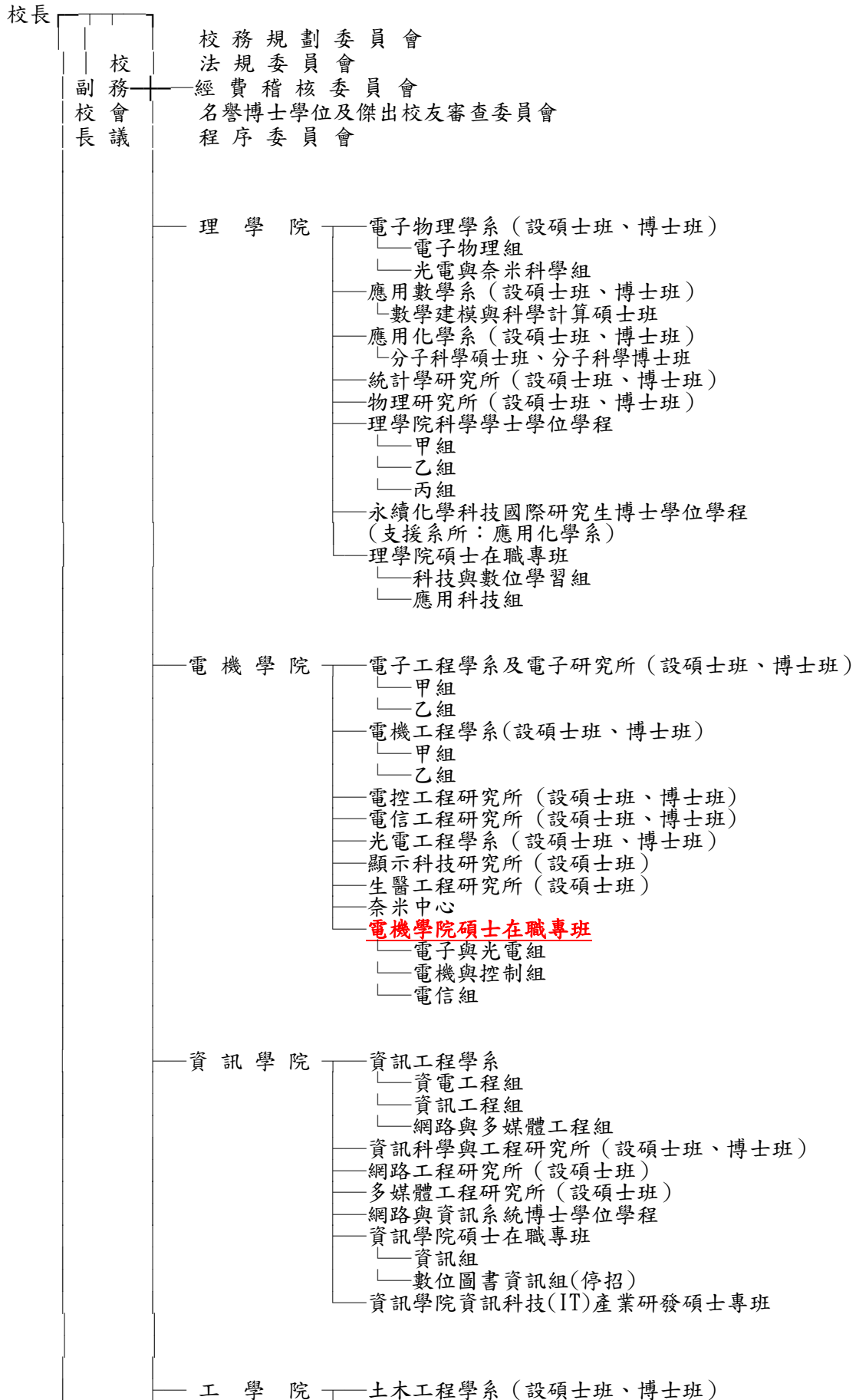


# 國立交通大學組織系統表

教育部 104 年 6 月 26 日臺教高(一)字第 1040083667 號函核定，自 104 年 8 月 1 日生效



- 機械工程學系 (設碩士班、博士班)
- 材料科學與工程學系 (設碩士班、博士班)
- 奈米科技碩士班、奈米科技博士班
- 環境工程研究所 (設碩士班、博士班)
- **工學院碩士在職專班**
  - 產業安全與防災組
  - 精密與自動化工程組
  - 工程技術與管理組
  - 半導體材料與製程設備組
  - 永續環境科技組 (**停招**)

— 管理學院

- 管理科學系 (設碩士班、博士班)
- 經營管理研究所 (設碩士班、博士班)
- 運輸與物流管理學系
  - 交通運輸碩士班、交通運輸博士班
  - 物流管理碩士班、物流管理博士班
- 工業工程與管理學系 (設碩士班、博士班)
- 科技管理研究所 (設碩士班、博士班)
- 資訊管理與財務金融學系
  - 資訊管理組
  - 財務金融組
  - 資訊管理碩士班、資訊管理博士班
  - 財務金融碩士班、財務金融博士班
- 高階主管管理碩士學程
- 企業管理碩士學位學程
- 管理學院碩士在職專班
  - 管理科學組
  - 工業工程與管理組
  - 資訊管理組
  - 科技管理組
  - 經營管理組
  - 運輸物流組
  - 科技法律組
  - 財務金融組

— 人文社會學院

- 外國文學系
  - 外國文學與語言學碩士班
- 英語教學研究所 (設碩士班)
- 傳播研究所 (設碩士班)
- 應用藝術研究所 (設碩士班、博士班)
- 社會與文化研究所 (設碩士班、博士班)
- 教育研究所 (設碩士班、博士班)
- 音樂研究所 (設碩士班)
- 建築研究所 (設碩士班)
- 師資培育中心
- 語言教學與研究中心

— 生物科技學院

- 生物科技學系 (設碩士班、博士班)
- 生物資訊及系統生物研究所 (設碩士班、博士班)
- 分子醫學與生物工程研究所 (設碩士班、博士班)

— 客家文化學院

- 人文社會學系
  - 族群與文化碩士班
- 傳播與科技學系
- 客家社會與文化碩士在職專班
- 國際客家研究中心

— 光電學院

- 光電系統博士學位學程
- 照明與能源光電博士學位學程
- 影像與生醫光電博士學位學程
- 光電系統研究所 (設碩士班)
- 照明與能源光電研究所 (設碩士班)
- 影像與生醫光電研究所 (設碩士班)
- 光電科技碩士在職專班

科技法律學院 — 科技法律研究所 (設碩士班、博士班)

**國際半導體產業學院 (設碩士班、博士班)**

- 電機資訊學士班 (電機學院與資訊學院跨學院辦理)
- 平面顯示技術碩士學位學程 (電機學院與工學院跨學院辦理, 停招)
- 加速器光源科技與應用碩士學位學程 (工學院與國家同步輻射研究中心合辦)  
(支援系所: 工學院、理學院、電機學院、生物科技學院)
  - └─ 材料科學組
  - └─ 電子工程組
  - └─ 光電工程組
  - └─ 生物科技組
  - └─ 環境工程組
- 加速器光源科技與應用博士學位學程 (工學院與國家同步輻射研究中心合辦)  
(支援系所: 工學院、理學院、電機學院、生物科技學院)
  - └─ 材料科學組
  - └─ 電子工程組
  - └─ 光電工程組
  - └─ 生物科技組
  - └─ 環境工程組
- 奈米科學及工程學士學位學程 (電機學院、工學院、理學院與生物科技學院跨學院辦理)
- 聲音與音樂創意科技碩士學位學程 (電機學院、工學院與人文社會學院跨學院辦理)
- 電機資訊國際碩士學位學程 (電機學院與資訊學院跨學院辦理)
- 電機資訊國際博士學位學程 (電機學院資訊學院跨學院辦理)
- 亞際文化研究國際碩士學位學程 (台灣聯合大學系統)  
(支援系所: 外國語文學系、人文社會學系、社會與文化研究所、人文社會學系族群與文化碩士班、外國文學與語言學碩士班)
- 跨領域分子科學國際碩士學位學程  
(支援系所: 應用化學系、應用化學系分子科學碩士班博士班、電子物理學系、應用數學系、物理研究所)
- 跨領域神經科學博士學位學程 (台灣聯合大學系統)  
(支援系所: 生物科技學系、生物資訊及系統生物研究所、分子醫學與生物工程研究所)
- 生醫科學與工程博士學位學程  
(支援系所: 生物科技學院、理學院、電機學院、資訊學院、工學院、光電學院)
- 光電博士學位學程 (台灣聯合大學系統)  
(支援系所: 電機學院、光電學院)

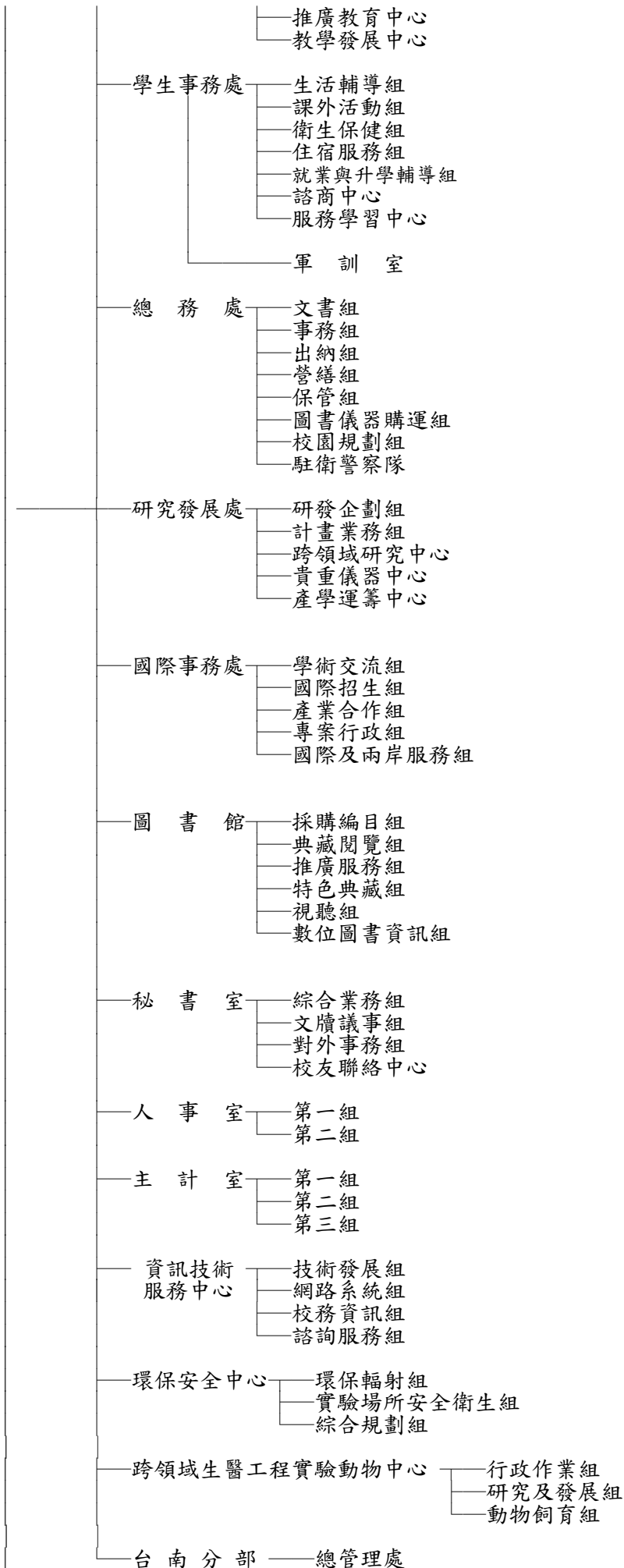
通識教育委員會 — 通識教育中心  
藝文中心

體育室

電子與資訊研究中心 — 行政組  
技術組

- 晶片系統研究中心
- 人文與社會科學研究中心
- 防災與水環境研究中心
- 高等教育開放資源研究中心
- 聯發科-交大創新研究中心
- 交大-台積電聯合研發中心
- 物聯網智慧系統研究中心

教務處 — 註冊組  
課務組  
數位內容製作中心  
綜合組



以下空白